

Unia est une institution :

- publique indépendante de lutte contre la discrimination et de promotion de l'égalité
- nationale des droits de l'Homme (de type B)
- interfédérale, elle peut agir à tous les niveaux de pouvoir

Notre vision

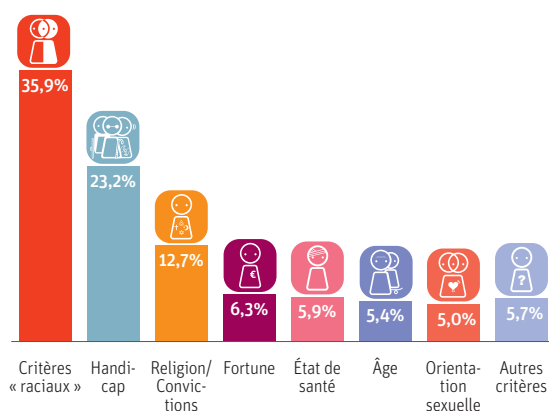
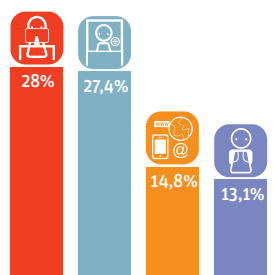
La participation égale et inclusive de chacun·e à tous les secteurs de la société

Unia en 2019, c'est ...

... Plus de 2 300 dossiers individuels

> 2 300

- 8 478 signalements individuels
- 2 343 dossiers ouverts (+ 6,9% par rapport à 2018)
- 2 655 dossiers clôturés
- Un délai moyen de résolution des dossiers d'un peu plus de 3 mois
- Une **solution extrajudiciaire** (conciliation, négociation) dans 32,7% des cas
- 18 actions en justice
- 4 secteurs principalement concernés : **travail et emploi**, **biens et services**, **médias/internet** et **enseignement**
- 17 critères d'intervention, dont principalement les **critères dits « raciaux »**, le **handicap**, les **convictions religieuses ou philosophiques**, la **fortune** et l'état de santé
- Une croissance significative des dossiers liés aux **critères dits « raciaux »**, aux **convictions religieuses ou philosophiques**, à l'**orientation sexuelle** et à la **fortune**



... Des avis et recommandations



- **15 avis et recommandations** spécifiques adressés aux pouvoirs publics
- **3 publications** :
 - Le carnaval et les limites à la liberté d'expression
 - Trop jeune ? Trop vieux ! Unia combat la discrimination fondée sur l'âge
 - Vers un système d'éducation inclusive en Belgique : inspirations et exemples

... Des actions de formation et de sensibilisation



- **2 350** heures de formation et de sensibilisation
- **14 698** participants soit **64** personnes par jour ouvrable
- **1** concours pour les écoles et **1** campagne pour le droit de vote des personnes handicapées

... Une équipe experte et motivée



- **106,7** équivalents temps plein, dont plus de 68% (et 7 managers sur 12) sont des **femmes**
- 22% des collaborateurs•trices ont **50 ans ou plus** et 13% ont **moins de 30 ans**
- 12% des collaborateurs•trices bénéficient d'un **aménagement raisonnable** ou d'un temps partiel médical en raison d'un handicap ou d'une maladie de longue durée



Rue Royale 138 • 1000 Bruxelles
T +32 (0)2 212 30 00
F +32 (0)2 212 30 15

info@unia.be
www.unia.be

