

Quand nous appeler ?

Si vous êtes actuellement concernés par l'accueil d'un enfant avec une déficience diagnostiquée ou dont le développement vous pose question

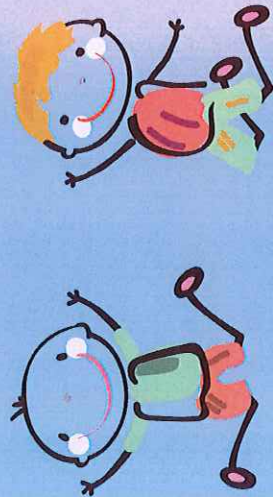
Si vous souhaitez être soutenus par rapport à son accueil et si vous sentez que ses parents ne sont pas prêts à être eux-mêmes demandeurs de l'aide d'un service d'accompagnement

Si vous vous préparez à accueillir un enfant dans cette situation

Si vous souhaitez développer un projet d'inclusion

Si vous voulez nous faire part de vos réactions, de vos réflexions, de vos questions

Si vous voulez plus d'informations sur OCAPI



Contactez-nous

Bruxelles Ville, Haren, Neder-Over-Heembeek, Laeken, Jette et Molenbeek

+32 (0) 470 86 51 30

Uccle, Forest, Watermael-Boitsfort et Auderghem

+32 (0) 470 68 88 02

Ixelles, Koekelberg, Anderlecht, Berchem et Saint-Gilles

+32 (0) 483 25 76 04

Schaerbeek, Saint Josse, Ganshoren, SAEC Ballon Rouge, et les accueillantes autonomes conventionnées de tout Bruxelles

+32 (0) 470 24 82 34

Evere, Etterbeek, Woluwé St-Lambert, Woluwé St-Pierre et les accueillantes autonomes conventionnées de tout Bruxelles

+32 (0) 499 75 61 50

ocapi.bruxelles@gmail.com
www.ocapi.org



Avec le soutien de Phare (Cocof) et en partenariat avec l'ONE



LE FIDUS SOCIAL EUROPÉEN ET LA COOP INVESTISSENT DANS VOTRE AVENIR

Ocapi

Organisation et Coordination
de l'Aide Précoce pour l'Inclusion

Concerné(e)
par l'accueil d'un
enfant porteur
d'une déficience ?

Besoin de soutien ?

Vous projetez
d'accueillir un
enfant différent ?

Le développement
d'un enfant vous
pose question ?



Objectifs

Dans les milieux d'accueil bruxellois, favoriser l'inclusion d'enfants présentant une déficience avérée ou dont le développement pose question.

1.

INFORMATION

Mise à disposition d'informations concernant l'inclusion

2.

SENSIBILISATION

Sensibilisation à l'inclusion d'enfants porteurs d'une déficience

3.

SOUTIEN

Soutien des équipes concernées par l'accueil d'enfants à besoins spécifiques

4.

RESEAU

Mobilisation des réseaux (spécialisés et généralistes)

Modalités

Ocapi intervient uniquement à la demande des milieux d'accueil bruxellois subsidiés ou autorisés par l'ONE.

- Equipe itinérante tournée vers les professionnels des milieux d'accueil de la petite enfance
- Respect de la confidentialité
- Service entièrement gratuit

Type d'intervention

À la carte, selon les besoins des équipes et de leurs disponibilités

- Entretien(s) téléphonique(s)
- Une ou plusieurs rencontres au sein du milieu d'accueil

Réfléchir ensemble à la situation d'un jeune enfant questionnant

- Qu'est-ce qui a déjà été mis en place pour son accueil ?
- Qu'est-ce qui vous pose encore question (ex: passage de section, accessibilité, etc) ?
- Comment collaborer avec les parents ?
- De quelles ressources disposez-vous ?

